



60 Scène A

56 Scène B

22 Scène D

62 Scène C

Programme des spectacles

SCÈNE A : EXTERIEUR

10:15 Théâtre UN SOURIRE POUR L'ESPOIR 45 minutes	13:30 Concert BIG BAND COMPAGNY 1 heure	16:30 Spectacle CIRQUE INEXTREMISTE 1 heure
--	--	--

SCÈNE B : EXTERIEUR

10:15 Animation FLASH MOB 20 minutes	10:45 DANSE ORIENTALE 4 à 5 minutes	11:15 Spectacle HISTOIRE DE SIGNES 1 heure	12:45 DANSE PICTURALE 30 à 45 minutes
14:45 Animation ZUMBA 10 minutes	16:15 Animation FLASH MOB 20 minutes	17:00 Spectacle HISTOIRE DE SIGNES 1 heure	

SCÈNE C : CHAPITEAU ADRIENNE

10:15 Spectacle CABARET DES ENFANTS 1h20	12:00 Spectacle MAGICIEN CLOWN ALANY 20 minutes	14:00 Spectacle K2Cirk 30 minutes
15:00 Spectacle MAGICIEN CLOWN ALANY 20 minutes	15:45 Spectacle K2Cirk 30 minutes	17:00 Spectacle THÉÂTRE CLOWN EXPRESSIF 20 minutes

SCÈNE D : EXTERIEUR

15:00 Spectacle LE POMPIEUR DE SONIMAUX 50 minutes

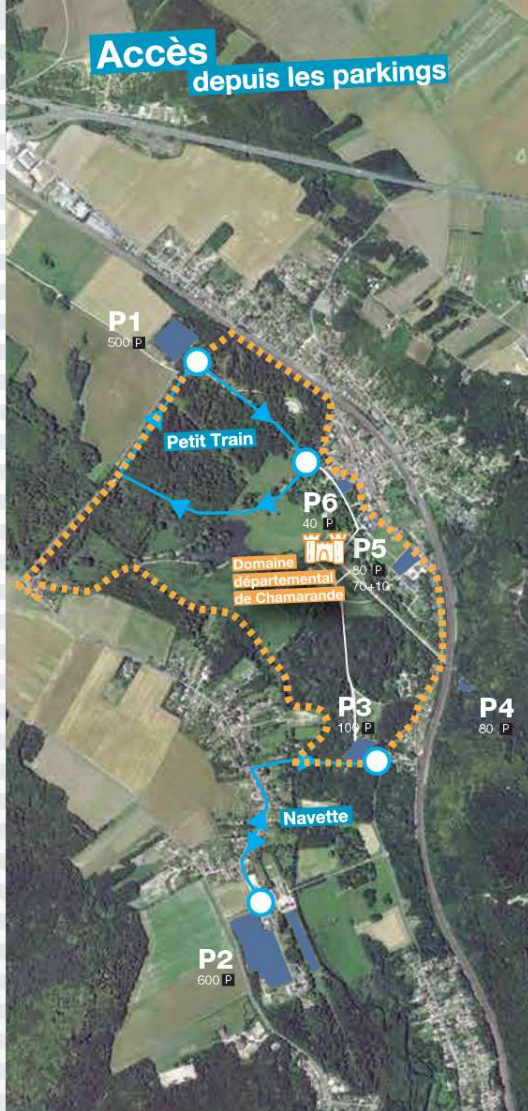
ALLEE D'HONNEUR

14:00 - 16:00 Exposition JUMBO RUN Véhicules anciens 2h
--

SCÈNE E : EXTERIEUR

15:30 Spectacle LE SACRE DU PRINTEMPS 40 minutes

- 1 POUR LES YEUX D'EMILIE
- 2 BIBLIOTHEQUE SONORE EVRY ET ORSAY
- 3 L'OASIS
- 4 ADAPTEI DE L'ESSONNE
- 5 ASSOCIATION LES PAPILLONS BLANCS DE L'ESSONNE
- 6 APEI MASSY
- 7 APEI DE LA VALLEE DE CHEVREUSE
- 8 APAEI ESSONNE SUD
- 9 BARBE A PAPA
- 10 ENSEMBLE AUTREMENT CAPABLE
- 11 APF + PARCOURS FAUTEUIL
- 12 PÊCHE A LA LIGNE
- 13 **CONSEIL GENERAL : Direction de la Culture, Direction de l'environnement, Mission citoyenneté et accès aux droits**
- 14 IME MARIE AUXILIATRICE ASSOCIATION VILLEPINTE
- 15 UNAFAM
- 16 BLEU SOLEIL
- 17 ESPACE SINGULIER
- 18 UN SOURIRE POUR L'ESPOIR
- 19 ALTERITE
- 20 ATELIER PRATIQUE DES ARTS DU CIRQUE (Sculpture sur ballons, Magie, Clown) ▶ **Inscription au stand n°44**
- 21 FLYING DISQUE
- 22 **SCENE D**
- 23 **POINT INFORMATIONS - ACCUEIL**
- 24 BARBE A PAPA
- 25 ASSOCIATION TUTELLAIRE ESSONNE
- 26 AAPISE SAHVS POINT VIRGULE ET SPORTS ADAPTES
- 27 ETS INTEGRE JEAN CHARLES GATINOT
- 28 **DIRECTION DEPARTEMENTALE DE LA COHESION SOCIALE SCHOW DOWN CLUB, COMITE SPORTIF HANDISPORT CONSEIL GENERAL :**
- 29 **Direction des sports, de la jeunesse, de la coopération et des associations**
- 30 PÊCHE A LA LIGNE
- 31 MAQUILLAGE
- 32 ASSOCIATION LE COUDRIER DAUPHINS 2014
- 33 ADPEP 91
- 34 EPNAK
- 35 CHEMEA 91
- 36 DYSPRAXIQUE MAIS FANTASTIQUE
- 37 AIDE AUX MERES ET AUX FAMILLES A DOMICILE
- 38 ASSOCIATION VALENTIN HAÛY - SUD ESSONNE
- 39 ALVE ET INTERSECTION
- 40 ANIMATEUR / ESPACE INTERVIEWS
- 41 BARBE A PAPA
- 42 ANIMATION CIRCAMBULE (Acrobatie, Funambule, Equilibre, Jonglerie)
- 43 PARCOURS PSYCHOMOTRICITE ADPEP
- 44 **CONSEIL GENERAL :**
- 45 **Maison départementale des personnes handicapées de l'Essonne (MDPHE) Direction des personnes âgées et handicapées (DPAH)**
- 46 JEUNESSE SOLIDAIRE
- 47 FONDATION FRANCO BRITANNIQUE DE SILLERY
- 48 BARBE A PAPA
- 49 BUVETTE FFBS
- 50 MAQUILLAGE
- 51 ANIMATIONS (Marque page, Confection de masque, Perles à chauffer)
- 52 L'ADAPT, rétrospective du forum
- 53 L'ADAPT
- 54 BOUCHONS D'AMOUR 91
- 55 CHIENS GUIDES D'AVEUGLES IDF
- 56 **POINT INFORMATIONS - ACCUEIL**
- 57 **SCENE B**
- 58 PÊCHE A LA LIGNE
- 59 POTS A VACHE (Chamboule tout)
- 60 JUMBO RUN - Exposition de Véhicules Anciens (de 14h à 16h)
- 61 **SCENE A**
- 62 **SCENE E**
- 63 **SCENE C - Chapiteau**
- 64 CANOTAGE (5 barges) ▶ **Pré-réserve sur place conseillée**
- 65 PONEY (Ferme)
- 66 **RÉGIE GÉNÉRALE - ORGANISATION - SECURITÉ**



Accès depuis les parkings

Essonne
LE CONSEIL GÉNÉRAL



PLAN & HORAIRES
des activités et spectacles

HANDICAP(S)
Liberté, Égalité, Citoyenneté !

DIM. 23 JUIN | 10H — 18H | **entrée Libre**
Autour du cirque
Animations / Spectacles / Jeux
avec les associations de soutien aux personnes handicapées

MAIN DANS LA MAIN

ESSONNE dit non à la discrimination

